



FICHA PRODUCTO

Fecha de emisión: 30/12/25

Porta-desinfectante suspendido



CÓDIGO	NOTAS	PESO NETO (kg)	DIM. (cm)	PAQ.	VOLUMEN (m³)	PESO BRUTO (kg)
I1052075	aplicable a las bandejas centrales carros Morgan	0,204	11x9x10	4	0,005	0,94

APLICACIÓN

Permite tener siempre desinfectante a mano. Aplicable a los carros multiusos Alpha y Morgan.

ECO BOX

EL PRODUCTO CUMPLE CON LA NORMATIVA SANITARIA Y MEDIOAMBIENTAL CAM

Producto que favorece la higiene de las manos

PRODUCTO SOSTENIBLE CON EL MEDIO AMBIENTE

Producto fabricado con material totalmente reciclable al final de su vida útil

Producto vendido en embalaje que cumple con el Decreto Legislativo 116 de 03-09-2020 relativo a la obligación de etiquetado medioambiental para su correcta eliminación al final de su uso. El 99% de los embalajes de cartón utilizados por la empresa están fabricados con una media del 80% de papel reciclado

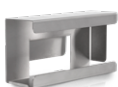
CARACTERÍSTICAS

- Fabricado en acero inoxidable para garantizar la máxima resistencia y durabilidad
- Se adapta a la mayoría de botellas de desinfectante
- Producto sin látex

MATERIAL

Acero inoxidable

PRODUCTS COMPLEMENTARIOS



Porta-guantes



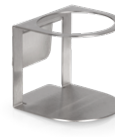
FICHA PRODUCTO

Fecha de emisión: 30/12/25

VARIANTES PRODUCTOS



Porta-guantes y desinfectante



Porta desinfectante con base de apoyo

SEGURIDAD GENERAL DEL PRODUCTO

Los artículos que vendemos no requieren certificación de producto, ya que corresponden a la definición del Decreto Legislativo 206 del 06.09.2005

DECLARACIÓN DE CONFORMIDAD

Todos los artículos que vendemos cumplen con las leyes vigentes en materia de seguridad y están cubiertos por una póliza de seguro de "Responsabilidad civil del producto"