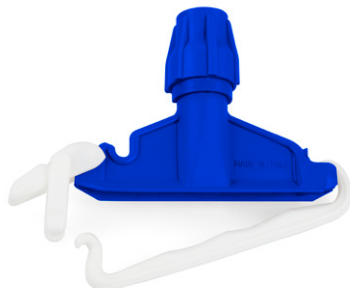







# FICHA PRODUCTO

Fecha de emisión: 21/07/25

Pinza de plástico gigante para mop con clip sujeta mango



CÓDIGO	NOTAS	PESO NETO (kg)	PAQ.	VOLUMEN (m³)	PESO BRUTO (kg)
6020U/1-10		0,09	50	0,035	4,99
6020A/1-10		0,09	50	0,035	4,99
6020B/1-10		0,1	50	0,035	5,49
6020C/1-10		0,09	50	0,035	4,99
6020F/1-10		0,09	50	0,035	4,99

## APLICACIÓN

Debe utilizarse con la mopa adecuada para el fregado del suelo.

## ECO BOX



### PRODUCTO SOSTENIBLE CON EL MEDIO AMBIENTE

Producto fabricado con materiales separables y, por tanto, reciclable al final de su vida útil  
Producto vendido en embalaje que cumple con el Decreto Legislativo 116 de 03-09-2020 relativo a la obligación de etiquetado medioambiental para su correcta eliminación al final de su uso. El 99% de los embalajes de cartón utilizados por la empresa están fabricados con una media del 80% de papel reciclado

## CARACTERÍSTICAS

- Práctico y rápido sistema de fijación de la mopa
- Rosca universal que permite el uso de cualquier mango con un diámetro de 20 a 24 mm
- Útil clip que permite un mayor bloqueo del mango a la pinza
- Producto sin látex

## MATERIAL

Cuerpo: polipropileno copolímero  
Sistema de fijación de la mopa: resina acetálica  
Clip: poliamida 6



## FICHA PRODUCTO

Fecha de emisión: 21/07/25

### SEGURIDAD GENERAL DEL PRODUCTO

Los artículos que vendemos no requieren certificación de producto, ya que corresponden a la definición del Decreto Legislativo 206 del 06.09.2005

### DECLARACIÓN DE CONFORMIDAD

Todos los artículos que vendemos cumplen con las leyes vigentes en materia de seguridad y están cubiertos por una póliza de seguro de "Responsabilidad civil del producto"