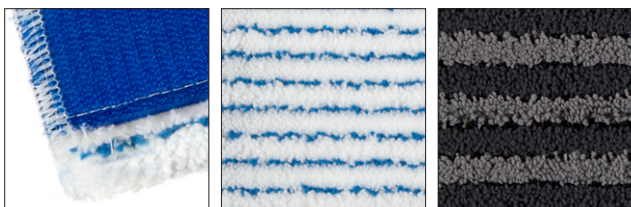






# FICHA PRODUCTO

Fecha de emisión: 06/11/25

**SKILL-FUR** - mopa ribeteada de microfibra de rayas, con sistema adherente, con etiqueta colour code



CÓDIGO	NOTAS	GRAMACIÓN (gr)	PESO NETO (kg)	DIM. (cm)	PAQ.	VOLUMEN (m³)	PESO BRUTO (kg)
00PN0413H00		62	0,062	40	25	0,019	1,89
00PN0413H00E		62	0,062	40	25	0,019	1,89
00PN0613H00		87	0,087	60	20	0,015	1,93
00PN0613H00E		87	0,087	60	20	0,015	1,93

Ideal para suelos industriales, mono cocciones y gres con grado de suciedad baja - El ribete paragolpes garantiza mayor protección para rodapié y paredes

Cód. 00PN0413H00E y cód. 00PN0613H00E disponibles hasta agotar existencias

## APLICACIÓN

Ideal para quitar el polvo, fregar y desinfectar.  
Se utiliza con todos los equipos con perfiles para sistema adherente.

## ECO BOX



### EL PRODUCTO CUMPLE CON LA NORMATIVA CAM EN ENTORNOS CIVILES Y SANITARIOS

Producto reutilizable para el "fregado plano" en microfibra  
Microfibra con dTtex denier ≤ 1 para un consumo eficiente de agua y productos químicos.



### PRODUCTO SOSTENIBLE CON EL MEDIO AMBIENTE

Producción textil alimentada por energía solar proveniente de sistemas fotovoltaicos instalados en 2011  
Producto vendido en embalaje que cumple con el Decreto Legislativo 116 de 03-09-2020 relativo a la obligación de etiquetado medioambiental para su correcta eliminación al final de su uso. El 99% de los embalajes de cartón utilizados por la empresa están fabricados con una media del 80% de papel reciclado



# FICHA PRODUCTO

Fecha de emisión: 06/11/25

## CARACTERÍSTICAS

- La microfibras es una fibra sintética que penetra en la microporosidad del suelo, atrae y atrapa el polvo sin arañarlo, retiene la suciedad eliminada y la libera sólo al lavarla en la lavadora.
- La acción limpiadora de la microfibras y su largo ciclo de vida garantizan el ahorro manteniendo un alto nivel de limpieza
- La alta absorbencia capilar garantiza una larga vida de la mopa, un secado rápido del suelo y una superficie con menos marcas
- En sistemas de desinfección tiene una alta capacidad de eliminación de gérmenes y bacterias
- Su especial composición ofrece un equilibrio perfecto entre poder de limpieza y suavidad
- El borde antichoque proporciona protección adicional para zócalos y paredes
- Producto Made in Italy
- Producto sin látex

## MATERIAL

### LADO DE LIMPIEZA

Densidad fracción de microfibras: 60%

Composición de la microfibras: 100% poliéster

Denier de microfibras: 0,56

Densidad fracción otras fibras: 40%

Composición de otras fibras: 100% poliéster

Peso del tejido: Tejido blanco 500 g/m<sup>2</sup> - Tejido gris 480 g/m<sup>2</sup>.

### SISTEMA

Adhrente de poliamida

## ABSORBENCIA

El paño seco absorbe hasta 2 veces su peso.

## CICLO DE VIDA

Lavable máx. 400 ciclos si se siguen las instrucciones y advertencias de lavado

## CONSEJOS DE MANTENIMIENTO

### ADVERTENCIAS

Antes de lavar, leer atentamente las instrucciones en el paquete de detergente (temperatura y dosis)

Recomendamos el uso de detergente textil normal sin suavizante

Efectuar siempre un prelavado en agua fría sin detergente para eliminar los residuos del producto utilizado

Recomendamos el uso de bolsas de tela para el lavado

### CONDICIONES DE LAVADO



Temperatura de lavado RECOMENDADA: 60°C



Temperatura máxima de lavado: 95°C



Posible blanqueo - No utilizar cloro ni lejía



Secado mecánico a temperatura reducida 50



No planchar



No limpiar en seco

No utilizar suavizante

Usar detergentes alcalinos con un pH &lt;11

## FICHA PRODUCTO

Fecha de emisión: 06/11/25

### PRODUCTS COMPLEMENTARIOS



Soporte para paños con perfiles para sistema adherente 2,5 cm de ancho, con junta Lock System



Soporte para paños con perfiles para sistema adherente 2,5 cm de ancho



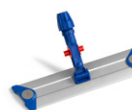
Soporte para paños con perfiles para sistema adherente con ErgoSwing 2,5 cm de ancho, con junta ErgoSwing



Soporte para mopas con perfiles para sistema adherente 2,5 cm de ancho, con junta y cono Uni-Connect y Lock System



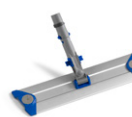
Soporte de aluminio con perfiles para sistema adherente



Soporte de aluminio con perfiles para sistema adherente, con junta Lock System



Soporte de aluminio con perfiles para sistema adherente, con junta ErgoSwing



Soporte de aluminio con perfiles para sistema adherente, con junta y cono Uni-Connect y Lock System



**UNILAV SIDE GRIP** - aplicador con depósito 650 ml y soporte con perfiles para sistema adherente



Kit **ERGODROP** - mango depósito capacidad 500 ml con placa de aluminio con perfiles para sistema adherente con apertura ErgoSwing 40 cm, mopa de microfibra Skill-Fur con borde y jarra



**TOP-DOWN®** - cubo de plástico 20 lt con asa de plástico y tapa hermética

### SEGURIDAD GENERAL DEL PRODUCTO

Los artículos que vendemos no requieren certificación de producto, ya que corresponden a la definición del Decreto Legislativo 206 del 06.09.2005

### DECLARACIÓN DE CONFORMIDAD

Todos los artículos que vendemos cumplen con las leyes vigentes en materia de seguridad y están cubiertos por una póliza de seguro de "Responsabilidad civil del producto"