

FICHA PRODUCTO

Fecha de emisión: 05/11/24

ONEFRED - carro de plástico con asa de plástico y prensa Boost



APLICACIÓN

Carro utilizado para el fregado de suelos en entornos amplios.

ECO BOX



EL PRODUCTO CUMPLE CON LA NORMATIVA CAM EN ENTORNOS CIVILES Y SANITARIOS

Cubos fabricados con al menos un 50% de plástico reciclado en peso, certificado PSV, con diferentes colores según el uso
Producto con componentes que puedan repararse y/o estén disponibles como piezas de recambio, para garantizar un largo ciclo de vida



PRODUCTO PSV

Producto fabricado en parte a partir de componentes plásticos certificados PSV - Plástico de Segunda Vida: la primera marca italiana y europea de certificación de productos ecológicos que garantiza y facilita la identificación de los productos obtenidos a partir de plásticos reciclados



CARBON FOOTPRINT

Filmop ha obtenido la certificación Carbon Footprint Systematic Approach, realizada según la norma UNI EN ISO 14067:2018, que permite cuantificar el impacto medioambiental del producto expresado en CO₂ emitido en cada etapa del ciclo de vida



PRODUCTO SOSTENIBLE CON EL MEDIO AMBIENTE

Producto fabricado con materiales separables y, por tanto, reciclable al final de su vida útil
Producto vendido en embalaje que cumple con el Decreto Legislativo 116 de 03-09-2020 relativo a la obligación de etiquetado medioambiental para su correcta eliminación al final de su uso. El 99% de los embalajes de cartón utilizados por la empresa están fabricados con una media del 80% de papel reciclado

FICHA PRODUCTO

Fecha de emisión: 05/11/24

CARACTERÍSTICAS

- Fabricado en copolímero de polipropileno, un material de primera calidad: ligero, resistente a los impactos, al uso frecuente y a las bajas temperaturas
- Diseñado para ser a la vez ligero, ergonómico, compacto y duradero
- Estructura apilable de una sola pieza con parachoques integrados para una mayor resistencia a los impactos. Puede utilizarse con cubos de 15 y 25 litros
- Asa ergonómica, práctica y fácil de colocar. Facilita el manejo del carro, reduce el espacio necesario y facilita las operaciones de aclarado y escurrido
- Dos cubos de 15/25 lt para separar la solución detergente del agua de aclarado, para obtener mejores resultados de fregado, mayor higiene, ahorro de producto, menor tiempo de trabajo y menor esfuerzo del operario
- Prensa de plano ideal para sistemas de fregado con mopas y paños 40 cm. Garantiza un 20% más de escurrido que las prensas tradicionales, gracias a la presión intensa y uniforme que ejerce la placa sobre la mopa. Permite un escurrido óptimo en un solo movimiento, reduciendo el esfuerzo de escurrido en un 50%
- Se puede acoplar de forma cómoda y segura a los carros de línea Alpha y Morgan mediante los Peg Kit adecuados
- Producto sin látex

MATERIAL

Polipropileno copolímero PSV

CÓDIGO	CAPACIDAD (lt)	PESO NETO (kg)	DIM. (cm) ↓ ↓ ↓	PAQ.	VOLUMEN (m³)	PESO BRUTO (kg)
0071LF0030YU	2x15	5,43	39x65x87	1	0,137	6,63
0071LF0050YU	2x25	5,635	40x73x87	1	0,151	7,07

0071LF0030YU

0000SE0115UA	Cubo de plástico de 15 lt para OneFred, gris con asa azul	1 pza.
0000SE0115UB	Cubo de plástico de 15 lt para OneFred, gris con asa roja	1 pza.
7003UA	BOOST - prensa plana de plástico, con tapa y empuñadura azul	1 pza.
8730YSS	Bastidor de plástico con ruedas ø 80 mm, para OneFred 30 y 50 l	1 pza.
8731Y	Asa de plástico para carro OneFred	1 pza.

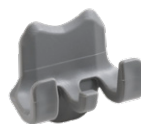
0071LF0050YU

0000SE0125UA	Cubo de plástico de 25 lt para OneFred, gris con asa azul	1 pza.
0000SE0125UB	Cubo de plástico de 25 lt para OneFred, gris con asa roja	1 pza.
7003UA	BOOST - prensa plana de plástico, con tapa y empuñadura azul	1 pza.
8730YSS	Bastidor de plástico con ruedas ø 80 mm, para OneFred 30 y 50 l	1 pza.
8731Y	Asa de plástico para carro OneFred	1 pza.

PRODUCTS COMPLEMENTARIOS



Kit soporte para escoba para carros OneFred



Gancho portaseñal para carros OneFred



Bandeja de plástico portaobjetos para carros OneFred



FICHA PRODUCTO

Fecha de emisión: 05/11/24

SEGURIDAD GENERAL DEL PRODUCTO

Los artículos que vendemos no requieren certificación de producto, ya que corresponden a la definición del Decreto Legislativo 206 del 06.09.2005

DECLARACIÓN DE CONFORMIDAD

Todos los artículos que vendemos cumplen con las leyes vigentes en materia de seguridad y están cubiertos por una póliza de seguro de "Responsabilidad civil del producto"