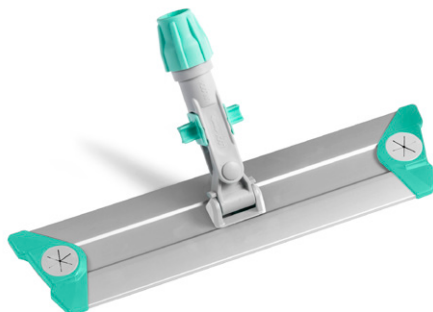


# FICHA PRODUCTO

Fecha de emisión: 15/07/25

Soporte de aluminio y componentes de plástico antibacteriano con perfiles para sistema adherente y junta Lock System



CÓDIGO	NOTAS	PESO NETO (kg)	DIM. (cm) ↓ ↓ ↓	PAQ.	VOLUMEN (m³)	PESO BRUTO (kg)
0000TA0340FZ		0,322	40	12	0,018	4,21

## APLICACIÓN

Soporte que se puede utilizar con mopas con sistema adherente para el fregado y la desinfección de suelos. La junta Lock System permite limpiar fácilmente paredes y techos.

## ECO BOX



### EL PRODUCTO CUMPLE CON LA NORMATIVA CAM EN ENTORNOS CIVILES Y SANITARIOS

Producto compatible con microfibras planas para su uso con un sistema de fregado basado en la preimpregnación o la impregnación a demanda en el carro



### PRODUCTO SOSTENIBLE CON EL MEDIO AMBIENTE

Producto fabricado con materiales separables y, por tanto, reciclable al final de su vida útil. Producto vendido en embalaje que cumple con el Decreto Legislativo 116 de 03-09-2020 relativo a la obligación de etiquetado medioambiental para su correcta eliminación al final de su uso. El 99% de los embalajes de cartón utilizados por la empresa están fabricados con una media del 80% de papel reciclado

## CARACTERÍSTICAS

- Fabricado con material de alta calidad, ligero, inoxidable y duradero
- Los componentes de plástico están tratados con piritona de zinc, que garantiza la no proliferación bacteriana
- Gracias a su excelente fluidez, garantiza la máxima adherencia al suelo
- Forma trapezoidal para facilitar la limpieza de todas las esquinas y zonas de difícil acceso en general
- Las esquinas de plástico protegen las paredes y los muebles
- Sistema Lock que bloquea el movimiento lateral de la junta del bastidor, garantizando la total adherencia del bastidor a las superficies verticales, con evidentes ventajas en términos de limpieza; puede activarse/desactivarse con una simple acción del pie, sin necesidad de utilizar las manos y sin necesidad de agacharse.
- Rosca universal que permite el uso de cualquier mango con un diámetro de 20 a 24 mm
- Junta articulada para un movimiento completo de 360°, lo que permite un fácil acceso incluso a zonas de difícil acceso
- Los perfiles de 2,5 cm de ancho garantizan una adherencia total del soporte a la mopa/paño para una limpieza óptima de la superficie tratada. Fácilmente sustituibles.
- Producto sin látex



## FICHA PRODUCTO

Fecha de emisión: 15/07/25

### MATERIAL

Aluminio, polipropileno copolímero, poliamida, polietileno, policarbonato y ABS  
Componentes plásticos tratados con piritiona de zinc

### PRODUCTS COMPLEMENTARIOS



Paño **A-B PLUS** de ultra-microfibra antibacteriana con sistema adherente, con etiqueta código color

### VARIANTES PRODUCTOS



Soporte de aluminio con perfiles para sistema adherente



Soporte de aluminio con perfiles para sistema adherente, con junta ErgoSwing

### SEGURIDAD GENERAL DEL PRODUCTO

Los artículos que vendemos no requieren certificación de producto, ya que corresponden a la definición del Decreto Legislativo 206 del 06.09.2005

### DECLARACIÓN DE CONFORMIDAD

Todos los artículos que vendemos cumplen con las leyes vigentes en materia de seguridad y están cubiertos por una póliza de seguro de "Responsabilidad civil del producto"