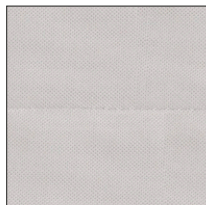


FICHA PRODUCTO

Fecha de emisión: 13/10/23

Paño de ultra-microfibra con soporte para sistema adherente



CÓDIGO	NOTAS	GRAMACIÓN (gr)	PESO NETO (kg)	DIM. (cm) ↓ ↓ ↓	PAQ.	VOLUMEN (m³)	PESO BRUTO (kg)
0000PN02016		36	0,036	30x11	25	0,007	0,99
0000PN03016		52	0,052	40x11	25	0,011	1,49

Ideal para superficies de acero inox, espejos y cristales

APLICACIÓN

Utilizado para la limpieza de cristales interiores, espejos, superficies de acero inoxidable y todas las superficies verticales lisas.

ECO BOX



EL PRODUCTO CUMPLE CON LA NORMATIVA CAM EN ENTORNOS CIVILES Y SANITARIOS

Producto reutilizable para el "fregado plano" en microfibra
Microfibra con dTtex denier ≤ 1 para un consumo eficiente de agua y productos químicos.



PRODUCTO SOSTENIBLE CON EL MEDIO AMBIENTE

Producto vendido en embalaje que cumple con el Decreto Legislativo 116 de 03-09-2020 relativo a la obligación de etiquetado medioambiental para su correcta eliminación al final de su uso. El 99% de los embalajes de cartón utilizados por la empresa están fabricados con una media del 80% de papel reciclado

CARACTERÍSTICAS

- Sus extraordinarias características de microfibra garantizan unos resultados de limpieza óptimos
- Combinado con un producto específico a base de alcohol, garantiza una limpieza brillante y sin rayas en una sola pasada
- Mayor superficie de limpieza en comparación con los sistemas manuales tradicionales
- Producto sin látex

FICHA PRODUCTO

Fecha de emisión: 13/10/23

MATERIAL

LADO DE LIMPIEZA

Densidad fracción de microfibra: 72%

Composición de la microfibra: 80% poliéster - 20% poliamida

Denier de microfibra: 0,13

Densidad fracción otras fibras: 28%

Composición de otras fibras: 100% poliamida

Peso del tejido: 190 gr/mq

SISTEMA

Adherente de nailon

CONSEJOS DE MANTENIMIENTO

ADVERTENCIAS




Antes de lavar, leer atentamente las instrucciones en el paquete de detergente (temperatura y dosis)

Recomendamos el uso de detergente textil normal sin suavizante

Efectuar siempre un prelavado en agua fría sin detergente para eliminar los residuos del producto utilizado

Recomendamos el uso de bolsas de tela para el lavado

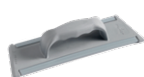
CONDICIONES DE LAVADO

 Temperatura de lavado RECOMENDADA: 60°C Temperatura máxima de lavado: 95° C Posible blanqueo - No utilizar cloro ni lejía Secado mecánico a temperatura reducida 50 No planchar No limpiar en seco

No utilizar suavizante

Usar detergentes alcalinos con un pH <11

PRODUCTS COMPLEMENTARIOS

**TOP-CLEAN** - soporte con empuñadura manual con perfiles para sistema adherente 2,5 cm de ancho

Soporte para paños con perfiles para sistema adherente con junta Lock System



Soporte para paños con perfiles para sistema adherente con junta y cono Uni-Connect y Lock System



FICHA PRODUCTO

Fecha de emisión: 13/10/23

SEGURIDAD GENERAL DEL PRODUCTO

Los artículos que vendemos no requieren certificación de producto, ya que corresponden a la definición del Decreto Legislativo 206 del 06.09.2005

DECLARACIÓN DE CONFORMIDAD

Todos los artículos que vendemos cumplen con las leyes vigentes en materia de seguridad y están cubiertos por una póliza de seguro de "Responsabilidad civil del producto"