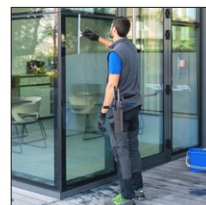
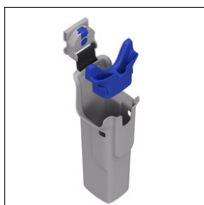
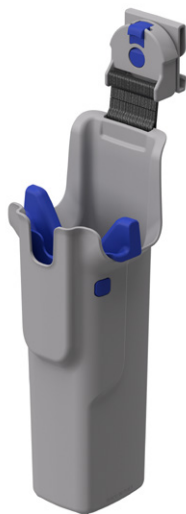


SCHEDA PRODOTTO

Data emissione: 30/10/25

Faretra porta attrezzi in plastica per linea vetri Shine



CODICE	NOTE	PESO NETTO (kg)	CONF.	VOLUME (m³)	PESO LORDO (kg)
P290018UA		0,312	1	0,006	0,48

APPLICAZIONI

Applicabile alla cintura con tasche.

ECO BOX



PRODOTTO ECOSOSTENIBILE

Prodotto realizzato con materiali separabili e quindi riciclabile a fine vita
 Prodotto venduto su imballo conforme al D.Lgs 116 del 03-09-2020 inerente all'obbligo di etichettatura ambientale per un corretto smaltimento a fine utilizzo. Il 99% degli imballi in cartone utilizzati dall'azienda è realizzato in media con l'80% di carta riciclata

CARATTERISTICHE

- Prodotto in polipropilene copolimero, materiale di prima qualità: leggero, resistente agli urti, all'uso frequente e alle basse temperature
- Divisorio a scatto rimovibile per una pulizia semplice e profonda. Permette di disporre di 4 vani funzionali
- Sistema di aggancio e sgancio dalla cintura rapido e semplice
- Blocco di rotazione regolabile: fissa o libera in base al movimento
- Compatibile anche con cinture di altri marchi
- Prodotto privo di lattice

MATERIALE

Polipropilene, poliammide e resina acetlica

PRODOTTI COMPLEMENTARI



Cintura regolabile per tasche porta attrezzi e faretra

Disclaimer: Filmop International Srl si riserva il diritto di aggiornare i contenuti del presente documento in qualunque momento e senza preavviso.



SCHEDA PRODOTTO

Data emissione: 30/10/25

SICUREZZA GENERALE DEI PRODOTTI

Gli articoli da noi venduti non abbisognano della certificazione di prodotto, in quanto essi corrispondono alla definizione riportata nel D.Lgs. 206 del 06.09.2005

DICHIARAZIONE DI CONFORMITÀ

Tutti gli articoli da noi venduti sono conformi alle leggi in vigore in materia di sicurezza e coperti da polizza assicurativa "Responsabilità civile prodotti"