



SCHEDA PRODOTTO

Data emissione: 11/11/21

SPARK - attrezzo per panni con lamelle in gomma, con bocchettone Lock System



CODICE	NOTE	PESO NETTO (kg)	DIM. (cm) ↓ ↓ ↓	CONF.	VOLUME (m ³)	PESO LORDO (kg)
73000A		0,53	40x11	1	0,006	0,69

Autoclavabile

APPLICAZIONI

Utilizzato con i relativi panni impregnati per lo spolvero di tutti i tipi di pavimenti lisci (parquet, linoleum, marmo, gres e simili). Consigliato negli ambienti ospedalieri.

CARATTERISTICHE

- Realizzato in polipropilene, materiale plastico antiurto e lamelle in gomma a cella chiusa che impediscono a sporco e batteri di annidarsi
- Leggero e funzionale
- Va utilizzato in un unico senso di marcia, seguendo l'inclinazione delle lamelle (indicato anche dalle frecce ben visibili stampate sulla superficie superiore dell'attrezzo)
- Sistema Lock System che consente di bloccare il movimento laterale del bocchettone del telaio, garantendo la totale aderenza del telaio stesso alle superfici verticali, con evidenti vantaggi in termini di pulizia; può essere attivato/disattivato con una semplice azione del piede, senza l'utilizzo delle mani e senza bisogno di piegarsi
- Grazie alle lamelle flessibili si adatta anche a superfici sconnesse
- Ghiera universale che permette l'utilizzo di qualsiasi manico con diametro dai 20 ai 24 mm
- Lavabile, sterilizzabile fino a 120° C e autoclavabile
- Prodotto privo di lattice

MATERIALE

Polipropilene copolimero caricato

PRODOTTI COMPLEMENTARI



Panno monouso colorato impregnato con olio minerale



QUIK-STIK - Panno antistatico monouso



SCHEDA PRODOTTO

Data emissione: 11/11/21



Panno monouso in rotolo impregnato con olio minerale



QUIK-STIK - Panno monouso con colla

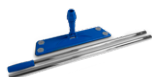
VARIANTI DI PRODOTTO



SPARK - attrezzo per panni con lamelle in gomma



SPARK - attrezzo per panni con lamelle in gomma, con bocchettone ErgoSwing



SPARK - attrezzo per panni con lamelle in gomma, completo di manico in ferro cromato 140 cm in 2 pz.

SICUREZZA GENERALE DEI PRODOTTI

Gli articoli di nostra produzione non necessitano della certificazione di prodotto, in quanto essi corrispondono alla definizione riportata nel D.L. 115 del 17.03.95

DICHIARAZIONE DI CONFORMITÀ

Tutti gli articoli di nostra produzione sono conformi alle leggi in vigore in materia di sicurezza e coperti da polizza assicurativa "Responsabilità civile prodotti"